

SIMON MARTIN

14h sur le lit

12.09.2020 - 10.10.2020

SIMON MARTIN

14h sur le lit

Simon Martin couche sur la toile, la teneur de ce qu'il aime. Des personnes, des fleurs, le reste, partagent une même langueur, enregistrée en des surfaces aux gammes crayeuses, d'une sensualité toute minérale. Par la peinture, il transforme l'instant en image selon une stratégie féroce photographique, relevant de l'écriture par la lumière. Une forme d'insolation est ainsi opérée par les tâches radieuses que le peintre compose sur sa pellicule de lin. Elles impriment un sentimentalisme sans émotion. L'onirisme sucré qui s'en dégage, provient peut-être de cette temporalité propre aux tableaux éclairés par des astres encore inconnus. Jour et nuit.

Jour. Les ombres apparaissent plus claires que les obstacles qui les génèrent, phénomène renversant la vision diurne traditionnelle. La solarisation, chérie par les photographes d'avant-garde, désigne également une méthode agricole pour cultiver la fertilité d'un terrain. Ici et là, les rayons se retrouvent captifs de membranes. La vie transpire.

Nuit. C'est à ce moment que cela se passe. Dans une petite maison familiale ouverte à tout vent, l'artiste s'active quand les autres dorment. Et ses modèles notamment. S'il ne représente que son proche entourage, c'est qu'une relation de confiance doit exister pour que ses sujets s'abandonnent. Ainsi s'immortalise le sommeil des choses.

Jour. La volupté rocailleuse partout tangible s'ancre autant dans le béton de la banlieue que la pierre méditerranéenne, deux environnements incontournables pour qui cherche à situer ces œuvres. Les pans de murs toujours cramés par l'été, sont aussi le possible support de fresques italiennes comme franciliennes. S'affirme une périphérie de la figuration.

Nuit. Car les identités s'effacent, et la pénombre y contribue. Il peut y avoir des visages mais jamais de portrait. Alors le pinceau contourne la vraisemblance, la caresse. Malgré leur charge érotique stupéfiante, les images s'obstinent à rester pudiques. Cette rare réserve gorge les formats d'un désir original. Son empreinte séduit sans se savoir timide.

Jour. Les scènes jaillissent avec une assurance solaire. Il s'agit de ne pas s'ennuyer, une fois l'anatomie placée. Et si des détails ne sont pas nécessaires, ils disparaissent dans un morceau de clarté. D'où l'aspect crépi, voire friable, de certaines zones affichant une texture de plâtre posée à la truelle. De vastes éclats s'en libèrent, une fois l'obscurité poncée.

Nuit. Il y a beaucoup de gris, mot bien trop concis pour saisir les épaisseurs de son pluriel. Celles-ci forment un liant qui permet aux teintes pastels des chairs de tenir, tout en célébrant une dimension spectrale. Leurs reflets argentés réveillent des expérimentations argentiques, de ces épidermes touchés par les lueurs même nocturnes.

Simon Martin dresse sur la toile, la teneur de ce qu'il aime. Des personnes, des fleurs, le reste, partagent une pareille vigueur, cueillie en silence dans la qualification de toutes les couches qui la constituent, dont celles que l'on ne voit plus. Consumés par leur exposition prolongée, des corps demeurent sous le défilement des heures, gisant de préférence. Ces motifs de passivité irritent la précipitation, devenue le standard de nos flux. Ils imposent un impertinent répit, dans la fraîcheur bleue du matin, dans la douceur rose de l'après-midi. Alors sur notre rétine, chaque peinture décharge une impulsion électrique, selon une facture qui parvient à éterniser l'éblouissement. Jour et nuit.

Joël Riff, 2020

VUES DE L'EXPOSITION



Vue de l'exposition personnelle de Simon Martin *14h sur le lit*, galerie Jousse Entreprise, Paris (12.09.2020 - 10.10.2020). Photo : Julie Coulon. Courtesy de l'artiste et de la galerie Jousse Entreprise, Paris.

jousseentreprise

galerie Jousse Entreprise | 6 rue saint-claude 75003 Paris | +33 (0)1 53 82 10 18 | art@jousse-entreprise.com | www.jousse-entreprise.com



Vue de l'exposition personnelle de Simon Martin *14h sur le lit*, galerie Jousse Entreprise, Paris (12.09.2020 - 10.10.2020). Photo : Julie Coulon. Courtesy de l'artiste et de la galerie Jousse Entreprise, Paris.

jousseentreprise

galerie Jousse Entreprise | 6 rue saint-claude 75003 Paris | +33 (0)1 53 82 10 18 | art@jousse-entreprise.com | www.jousse-entreprise.com



Vue de l'exposition personnelle de Simon Martin *14h sur le lit*, galerie Jousse Entreprise, Paris (12.09.2020 - 10.10.2020). Photo : Julie Coulon. Courtesy de l'artiste et de la galerie Jousse Entreprise, Paris.

jousseentreprise

galerie Jousse Entreprise | 6 rue saint-claude 75003 Paris | +33 (0)1 53 82 10 18 | art@jousse-entreprise.com | www.jousse-entreprise.com



Vue de l'exposition personnelle de Simon Martin *14h sur le lit*, galerie Jousse Entreprise, Paris (12.09.2020 - 10.10.2020). Photo : Julie Coulon. Courtesy de l'artiste et de la galerie Jousse Entreprise, Paris.

jousseentreprise

galerie Jousse Entreprise | 6 rue saint-claude 75003 Paris | +33 (0)1 53 82 10 18 | art@jousse-entreprise.com | www.jousse-entreprise.com



Vue de l'exposition personnelle de Simon Martin *14h sur le lit*, galerie Jousse Entreprise, Paris (12.09.2020 - 10.10.2020). Photo : Julie Coulon. Courtesy de l'artiste et de la galerie Jousse Entreprise, Paris.

jousseentreprise

galerie Jousse Entreprise | 6 rue saint-claude 75003 Paris | +33 (0)1 53 82 10 18 | art@jousse-entreprise.com | www.jousse-entreprise.com



Vue de l'exposition personnelle de Simon Martin *14h sur le lit*, galerie Jousse Entreprise, Paris (12.09.2020 - 10.10.2020). Photo : Julie Coulon. Courtesy de l'artiste et de la galerie Jousse Entreprise, Paris.

jousseentreprise

galerie Jousse Entreprise | 6 rue saint-claude 75003 Paris | +33 (0)1 53 82 10 18 | art@jousse-entreprise.com | www.jousse-entreprise.com



Vue de l'exposition personnelle de Simon Martin *14h sur le lit*, galerie Jousse Entreprise, Paris (12.09.2020 - 10.10.2020). Photo : Julie Coulon. Courtesy de l'artiste et de la galerie Jousse Entreprise, Paris.

jousseentreprise

galerie Jousse Entreprise | 6 rue saint-claude 75003 Paris | +33 (0)1 53 82 10 18 | art@jousse-entreprise.com | www.jousse-entreprise.com



Vue de l'exposition personnelle de Simon Martin *14h sur le lit*, galerie Jousse Entreprise, Paris (12.09.2020 - 10.10.2020). Photo : Julie Coulon. Courtesy de l'artiste et de la galerie Jousse Entreprise, Paris.

jousseentreprise

galerie Jousse Entreprise | 6 rue saint-claude 75003 Paris | +33 (0)1 53 82 10 18 | art@jousse-entreprise.com | www.jousse-entreprise.com



Vue de l'exposition personnelle de Simon Martin *14h sur le lit*, galerie Jousse Entreprise, Paris (12.09.2020 - 10.10.2020). Photo : Julie Coulon. Courtesy de l'artiste et de la galerie Jousse Entreprise, Paris.

jousseentreprise

galerie Jousse Entreprise | 6 rue saint-claude 75003 Paris | +33 (0)1 53 82 10 18 | art@jousse-entreprise.com | www.jousse-entreprise.com



Vue de l'exposition personnelle de Simon Martin *14h sur le lit*, galerie Jousse Entreprise, Paris (12.09.2020 - 10.10.2020). Photo : Julie Coulon. Courtesy de l'artiste et de la galerie Jousse Entreprise, Paris.

jousseentreprise

galerie Jousse Entreprise | 6 rue saint-claude 75003 Paris | +33 (0)1 53 82 10 18 | art@jousse-entreprise.com | www.jousse-entreprise.com



Vue de l'exposition personnelle de Simon Martin *14h sur le lit*, galerie Jousse Entreprise, Paris (12.09.2020 - 10.10.2020). Photo : Julie Coulon. Courtesy de l'artiste et de la galerie Jousse Entreprise, Paris.

jousseentreprise

galerie Jousse Entreprise | 6 rue saint-claude 75003 Paris | +33 (0)1 53 82 10 18 | art@jousse-entreprise.com | www.jousse-entreprise.com



Vue de l'exposition personnelle de Simon Martin *14h sur le lit*, galerie Jousse Entreprise, Paris (12.09.2020 - 10.10.2020). Photo : Julie Coulon. Courtesy de l'artiste et de la galerie Jousse Entreprise, Paris.

jousseentreprise

galerie Jousse Entreprise | 6 rue saint-claude 75003 Paris | +33 (0)1 53 82 10 18 | art@jousse-entreprise.com | www.jousse-entreprise.com



Vue de l'exposition personnelle de Simon Martin *14h sur le lit*, galerie Jousse Entreprise, Paris (12.09.2020 - 10.10.2020). Photo : Julie Coulon. Courtesy de l'artiste et de la galerie Jousse Entreprise, Paris.

jousseentreprise

galerie Jousse Entreprise | 6 rue saint-claude 75003 Paris | +33 (0)1 53 82 10 18 | art@jousse-entreprise.com | www.jousse-entreprise.com

OEUVRES DE L'EXPOSITION



14h sur le lit
2020
huile sur toile
162 x 130 cm

jousse art & design



Sur le lit, ton T-shirt a la clarté du jour
2020
huile sur toile
160 x 260 cm

jousseentreprise

galerie Jousse Entreprise | 6 rue saint-claude 75003 Paris | +33 (0)1 53 82 10 18 | art@jousse-entreprise.com | www.jousse-entreprise.com



Les pieds nus sur le toit
2020
huile sur toile
25 x 33 cm

jousseentreprise

galerie Jousse Entreprise | 6 rue saint-claude 75003 Paris | +33 (0)1 53 82 10 18 | art@jousse-entreprise.com | www.jousse-entreprise.com



Vue de l'exposition personnelle de Simon Martin *14h sur le lit*, galerie Jousse Entreprise, Paris (12.09.2020 - 10.10.2020). Photo : Julie Coulon. Courtesy de l'artiste et de la galerie Jousse Entreprise, Paris.

jousseentreprise

galerie Jousse Entreprise | 6 rue saint-claude 75003 Paris | +33 (0)1 53 82 10 18 | art@jousse-entreprise.com | www.jousse-entreprise.com



Ta voix dans les glycines I
2020
huile sur toile
27 x 22 cm

jousse|d'œuvre



Ta voix dans les glycines II
2020
huile sur toile
27 x 22 cm

jousse|d'œuvre

galerie Jousse Entreprise | 6 rue saint-claude 75003 Paris | +33 (0)1 53 82 10 18 | art@jousse-entreprise.com | www.jousse-entreprise.com



Ta voix dans les glycines III
2020
huile, acrylique et pastel gras sur toile
27 x 22 cm

jousseentreprise



Ton corps s'illumine de l'écume des écrans
2020
huile sur toile
130 x 97 cm

jousse entreprise

galerie Jousse Entreprise | 6 rue saint-claude 75003 Paris | +33 (0)1 53 82 10 18 | art@jousse-entreprise.com | www.jousse-entreprise.com



Ton absence laisse des traces sur le plâtre des murs
2020
huile sur toile
195 x 180 cm

jousse art & design

galerie Jousse Entreprise | 6 rue saint-claude 75003 Paris | +33 (0)1 53 82 10 18 | art@jousse-entreprise.com | www.jousse-entreprise.com



Sans titre, couple devant un volet bleu
2019
huile sur toile
195 x 180 cm



Thibaut et Nicolas dans l'atelier de Christine
2020
huile sur toile
195 x 160 cm

jousse|d'œuvre

galerie Jousse Entreprise | 6 rue saint-claude 75003 Paris | +33 (0)1 53 82 10 18 | art@jousse-entreprise.com | www.jousse-entreprise.com



Prends moi en photo
2020
huile sur toile
33 x 25 cm

jousserd&que

galerie Jousse Entreprise | 6 rue saint-claude 75003 Paris | +33 (0)1 53 82 10 18 | art@jousse-entreprise.com | www.jousse-entreprise.com



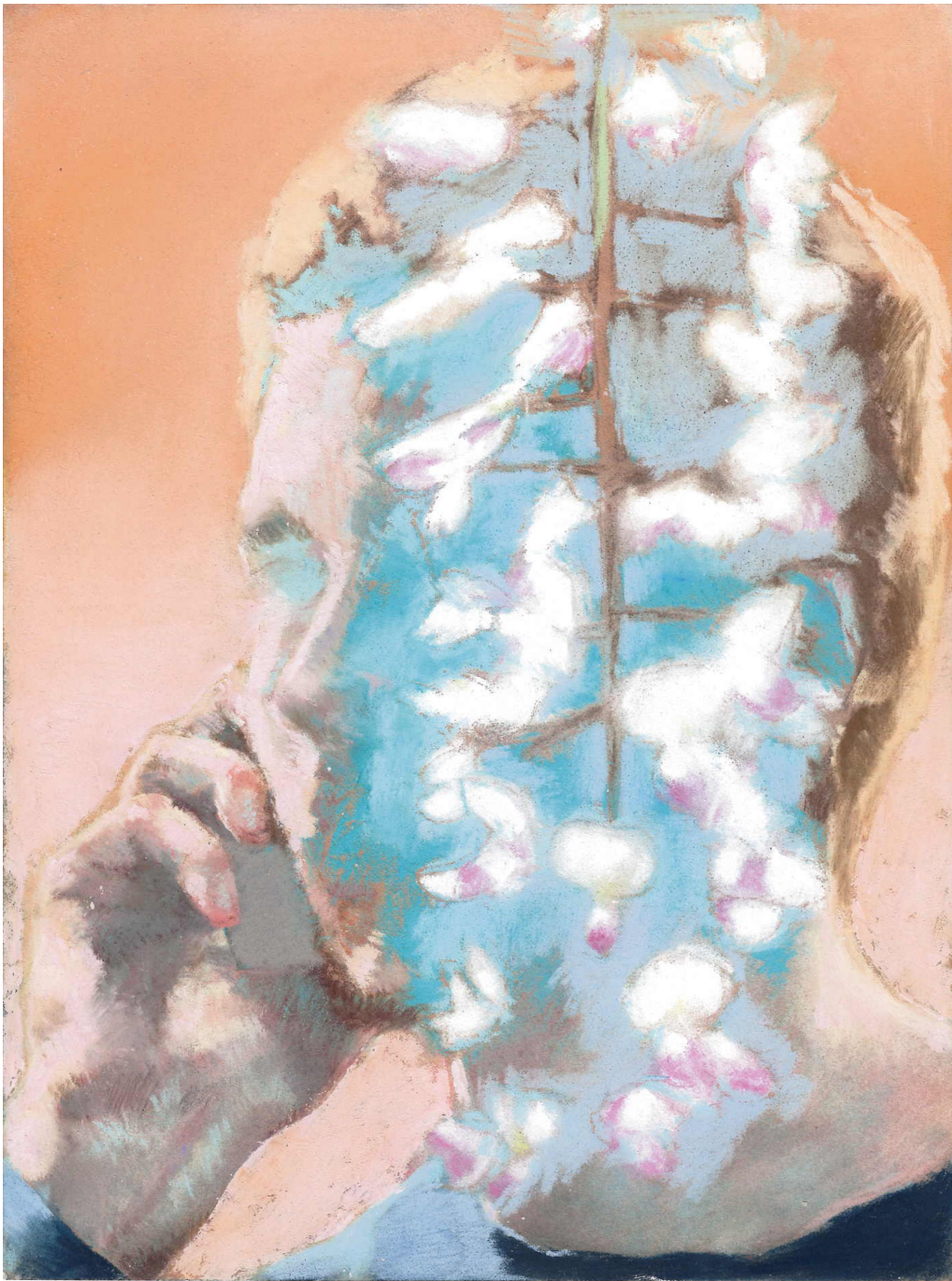
Sans titre, bouquet de fleurs et smartphone
2020
pastel sec sur papier
24 x 19 cm (sans cadre)
32 x 27 cm (avec cadre)



Portrait au soleil gris
2020
pastel sec sur papier
24 x 19 cm (sans cadre)
32 x 27 cm (avec cadre)



Sabrine, étude
2020
pastel sec sur papier
24 x 19 cm (sans cadre)
32 x 27 cm (avec cadre)



Ta voix dans les glycines, étude
2020
pastel sec sur papier
24 x 19 cm (sans cadre)
32 x 27 cm (avec cadre)